

Interfaccia EIB/LOGO

Descrizione



Il modulo di comunicazione EIB/KNX CM (6BK1700-0BA00-0AA0) serve al collegamento di LOGO! al bus EIB. Il modulo di comunicazione LOGO! è un modulo slave realizzato per i moduli di controllo LOGO! (12/24 o 115/240 Volt).

Il modulo permette la comunicazione fra il LOGO! Master ed apparecchi EIB mediante lo scambio di telegrammi EIB. Il collegamento ad EIB avviene mediante morsetti a vite.

Descrizione



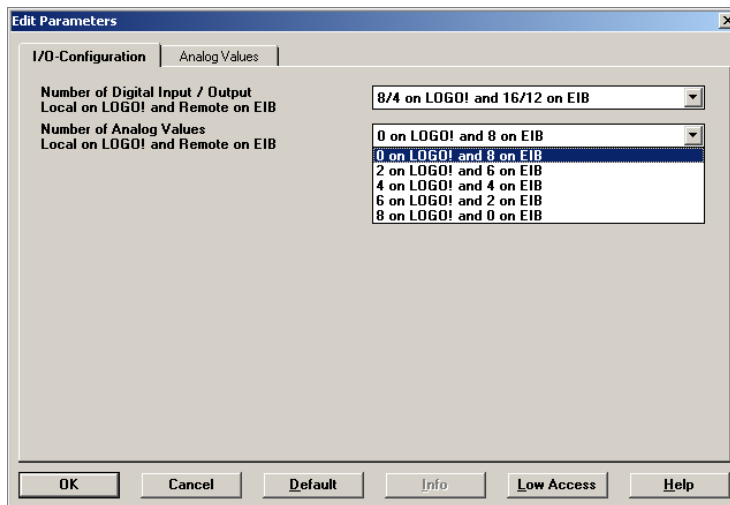
Il modulo CM trasmette telegrammi EIB al LOGO! E funzioni LOGO! ad EIB. Il modulo CM mette a disposizione di LOGO! gli stati attuali degli apparecchi EIB. I telegrammi EIB possono anche essere collegati con i telegrammi di ingressi/uscite locali LOGO! CM trasmette inoltre ogni cambiamento di stato dei segnali in uscita ad EIB. La combinazione LOGO! e CM EIB mette a disposizione una funzionalità di controllo decentralizzata per EIB.

Caratteristiche tecniche



- Collegamento LOGO!: interfaccia standard di espansione per LOGO! 12/24 V e 115/240 V
- Collegamento EIB (TP 256): morsetti a vite 2 poli (0,5 – 2,5 mm²);
- Collegamento alimentazione: morsetti a vite 2 poli (0,5 – 2,5 mm²);
- Cavo bus standard: YCYM (1x2x0,8 o 2x2x0,8 mm²)
- Ingressi digitali (I): max 16
- Uscite digitali (Q): max 12
- Ingressi analogici (AI): max 8
- Indirizzi di gruppo: max 64
- Associazioni: max 64

Programmazione con ETS®

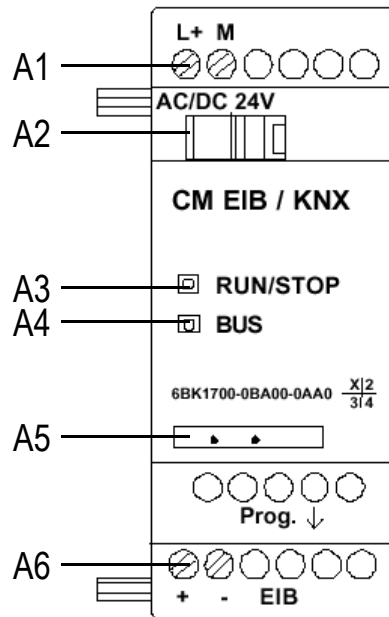


In ETS2 possono essere impostati i parametri seguenti:

- nr. di I/O digitali su LOGO! Master o moduli di ampliamento
- nr. ingressi analogici su LOGO! Master o moduli di ampliament.
- tipo dati per ogni ingresso analogico EIS6 o EIS5

In ETS è possibile impostare quanti ingressi/uscite sono disponibili su LOGO! (inclusi i moduli di ampliamento) e quanti su EIB.

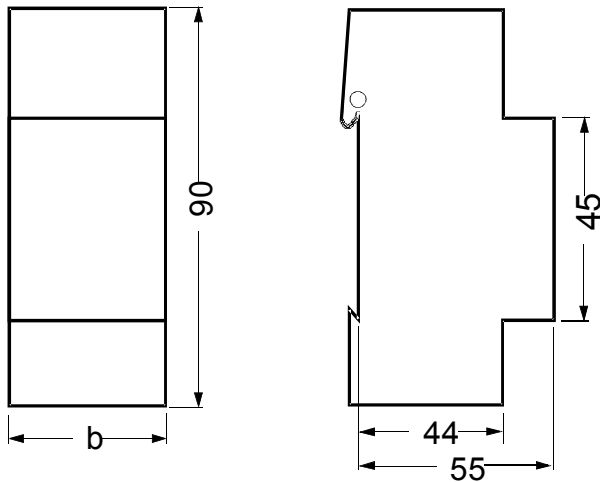
Posizione indicatori, elementi di comando, morsetti



Legenda

- A1 Alimentazione
- A2 Interruttore, interfaccia verso LOGO!
- A3 Indicazione di stato RUN/STOP, LED per comunicazione LOGO!
- A4 LED BUS, comunicazione EIB
- A5 Campo iscrizione per indirizzo fisico
- A6 Ingressi, collegamento EIB

Dimensioni, dati tecnici



- Custodia: materiale plastico
- Dimensioni: apparecchio modulare N, larghezza: 2 UM (1 UM = 18 mm)
- Peso: ca. 50g
- Montaggio: fissaggio rapido su guida DIN EN 50022-35 x 7,5